

# EN QUOI LA COULEUR JOUE-T-ELLE UN RÔLE CENTRAL DANS LES ENVIRONNEMENTS EDUCATIFS ?

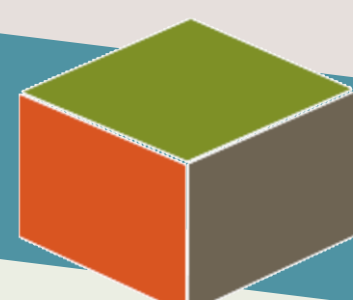
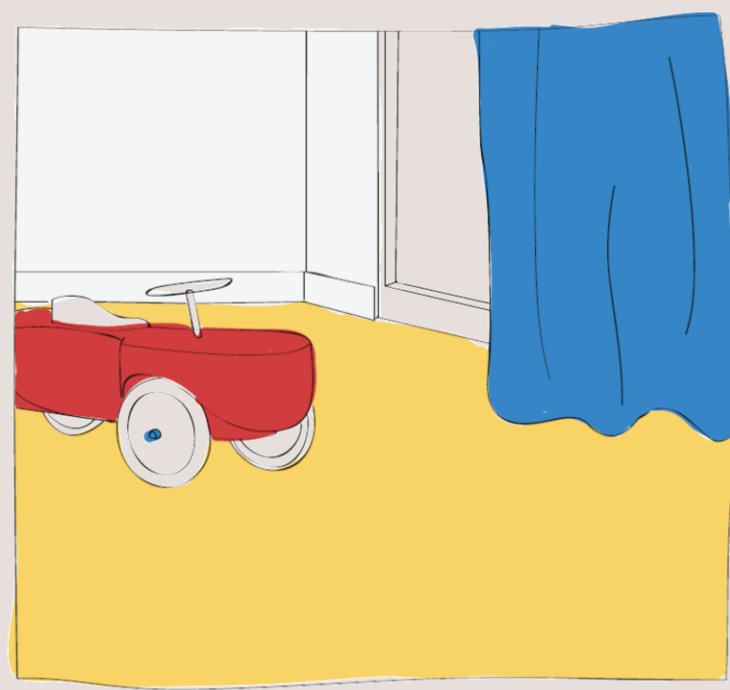
Adaptez les couleurs de vos solutions de revêtement de sol à des groupes d'âge spécifiques pour optimiser l'apprentissage, le développement et le bien-être.

## 0 à 1 an : Stimulation



Les tons pastel calment et rassurent les enfants comme les parents

Les couleurs primaires contrastées aident à reconnaître les formes



## 1 à 3 ans : Exploration



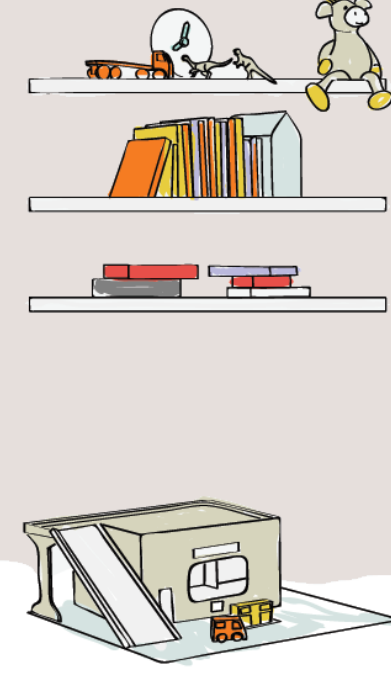
Les tons neutres rappelant la terre apportent du calme aux murs et aux espaces de jeux colorés

Les couleurs secondaires (vert, orange...) stimulent la créativité



## 3 à 6 ans : Communication

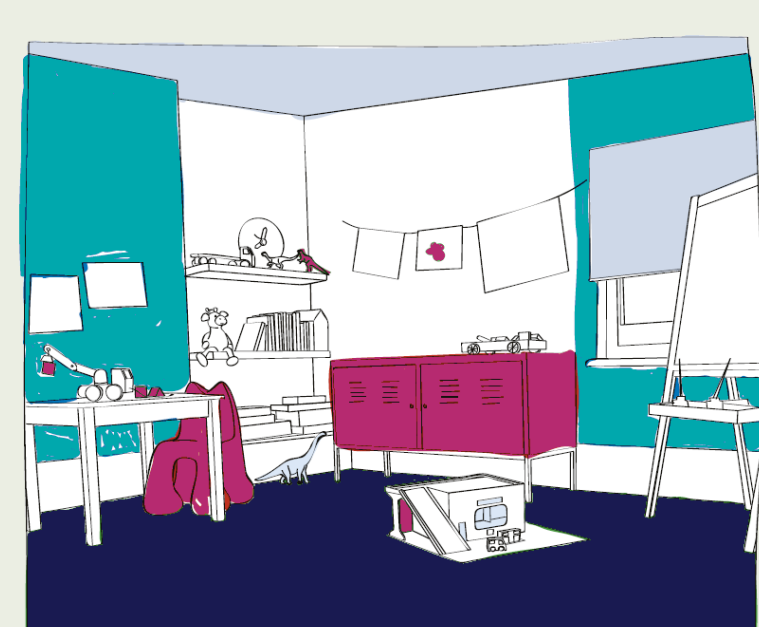
Les beiges, les bruns ou les gris ne stimuleront pas l'imagination !



Les couleurs vives contribueront au confort et à l'orientation



## 6 à 12 ans : Education



Un bureau aux couleurs claires sur un sol foncé aidera les élèves à se concentrer sur leurs devoirs

Les mangas, la fantasy, la magie... avec leurs teintes sombres et mystérieuses sont les couleurs préférées des adolescents

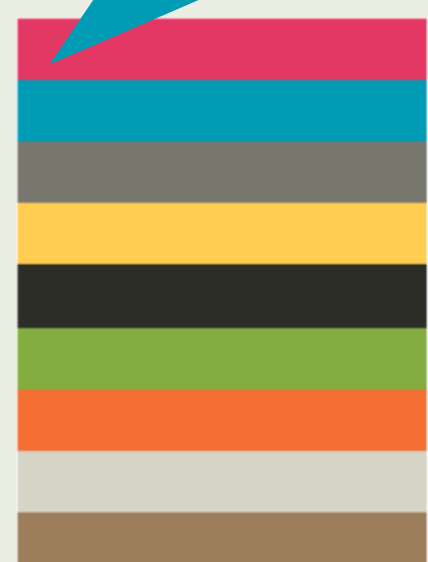


## 12 à 25 ans : Evolution

Environnement de couleurs dans les écoles secondaires

Environnement de couleurs en arts libéraux et en sciences humaines

Environnement de couleurs en arts visuels et architecture



Environnement de couleurs en sciences et techniques

Résultats d'une étude réalisée par Tarkett, un des leaders mondiaux des solutions innovantes et durables de revêtements de sol et de surfaces sportives. Étude réalisée avec des professionnels de l'enseignement, des designers et des spécialistes des couleurs afin de déterminer l'influence de la couleur sur le développement de 0 à 25 ans dans un environnement éducatif.

